

Kontrolle und Vermeidung von Raser-Unfällen



Arbeitsgruppe: SA05



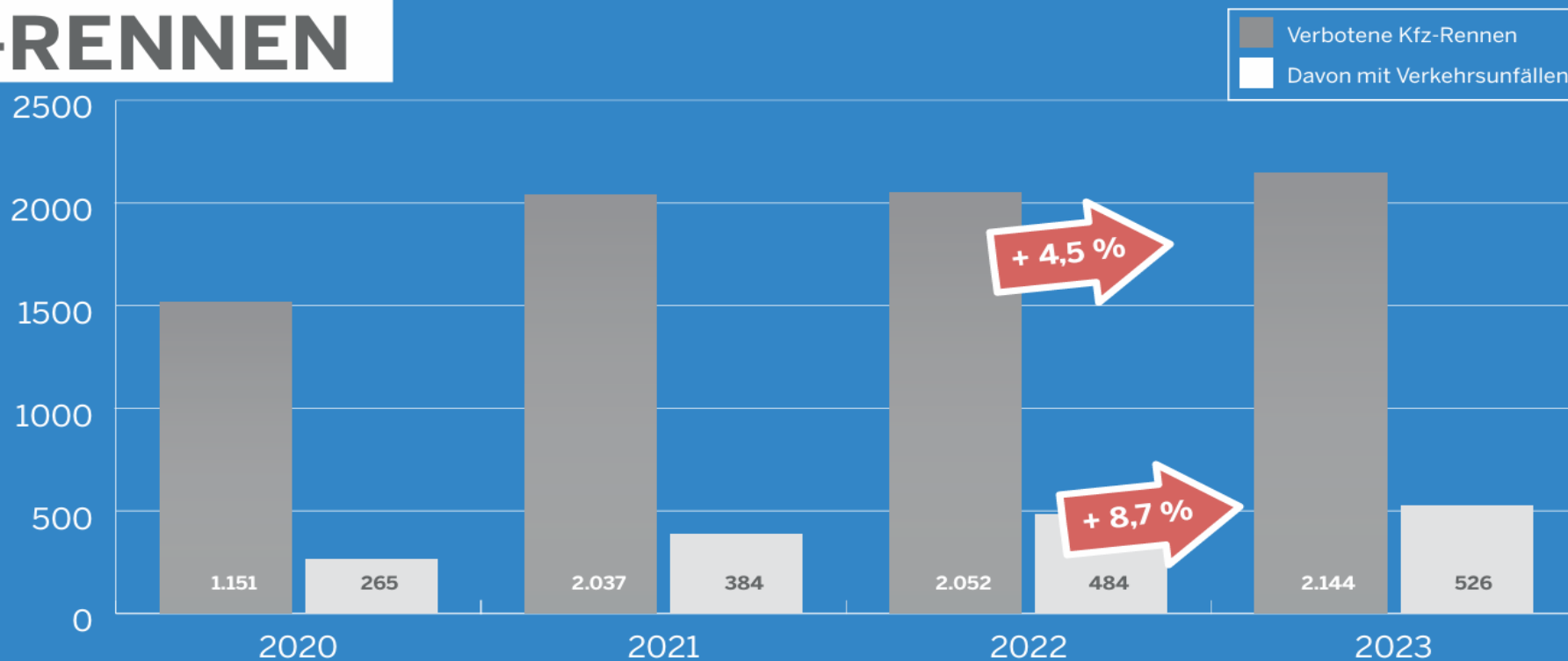
Statistik NRW

(Hellfeld/ Dunkelfeld)

VERKEHRSUNFALLBILANZ 2023

VERKEHRSUNFÄLLE DURCH VERBOTENE

KFZ-RENNEN

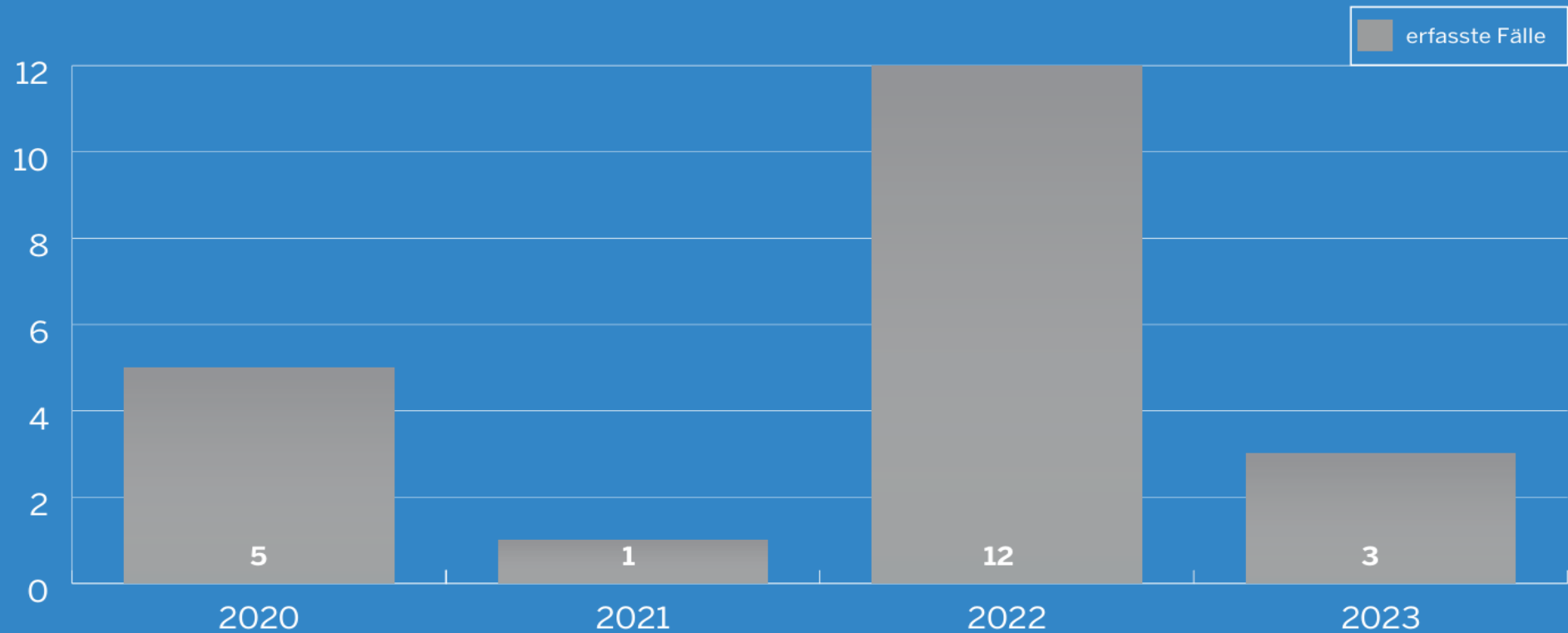




Statistik NRW

VERKEHRSUNFALLBILANZ 2023

GETÖTETE DURCH VERBOTENE KFZ-RENNEN





Erscheinungsformen

- **§ 315d Verbotene Kraftfahrzeugrennen – 3 Möglichkeiten**
- Absatz 1: Wer im Straßenverkehr
- **1. ein nicht erlaubtes Kraftfahrzeugrennen ausrichtet oder durchführt,**
- **2. als Kraftfahrzeugführer an einem nicht erlaubten Kraftfahrzeugrennen teilnimmt oder**
- **3. sich als Kraftfahrzeugführer mit nicht angepasster Geschwindigkeit und grob verkehrswidrig und rücksichtslos fortbewegt, um eine höchstmögliche Geschwindigkeit zu erreichen,**
- ...

Ab wann rast man? Muss erst der §315 d erfüllt sein, um von Rasen zu sprechen?



- § 3 StVO Geschwindigkeit
- VZ 274 zulässige Höchstgeschwindigkeit
- VZ 244.1 Fahrradstraße
- VZ 325.1 Verkehrsberuhigter Bereich

• ...



Raser: Mit 136 km/h in der 70er-Zone unterwegs - Vöcklabruck



„Raser des Tages“: Mercedes brettert mit 73 km/h durch 30er-Zone



Spielstraßen in Stuttgart: Warnfigur muss weichen, Raser rasen weiter ...



Fahrradstraße Kurtekottenweg: Leverkusen und Köln gehen gegen Raser vor .

Wo finden Rennen statt?

Alleinrennen können überall stattfinden
Entdeckung nach Gefährdungen oder Unfällen



Selbstdarstellung:
A46-Rennen bei
Düsseldorf: Raser prahlen
mit Videos - Durchsuchung

Gezielte Veranstaltungen

Poserszene, Tuningszene, Treffen auf Parkplätzen,
häufig zur Nachtzeit oder am Wochenende



20-jähriger Raser
liefert sich Rennen mit der Polizei

- Zwischen 2 Fahrzeugführern
Mehrspurige Straßen, Stadtringe,
öffentliches Publikum



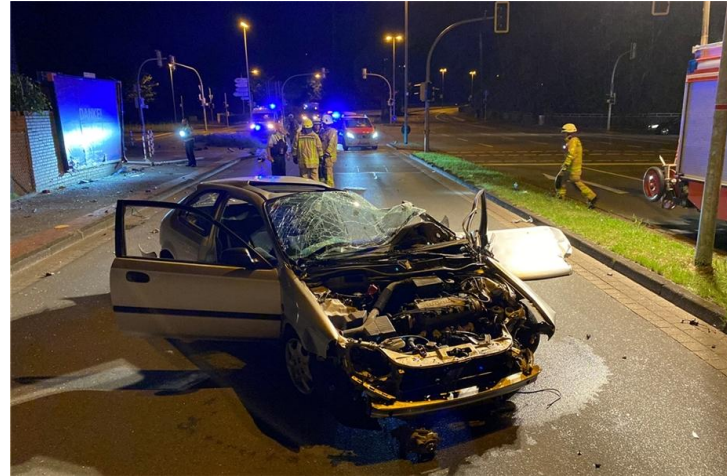
Polizei löst in Essen Poser-Treffen mit
200 Autos auf



Typische Phänomene



Nach Unfall in der Kölner Altstadt
Anti-Raser-Werbeschild: Polizei ermittelt
gegen 28-Jährigen

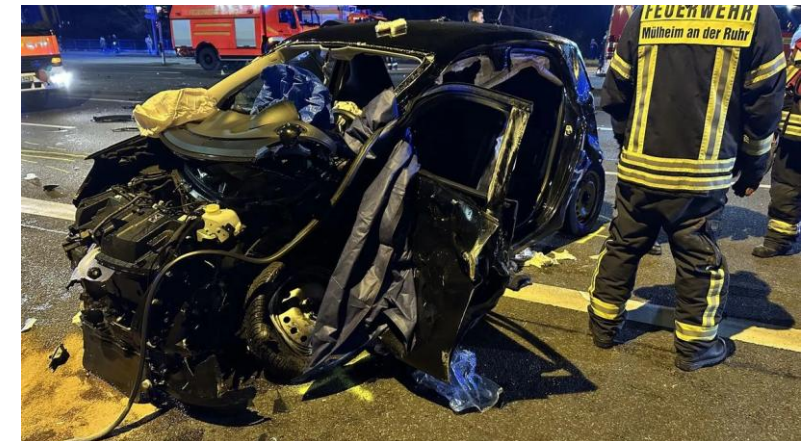


Unfall auf dem Kölner Ring: Polizei sucht Zeugen



War der Moerser Raserunfall doch Mord?

Mülheim/Essen/Duisburg. Eine Mutter stirbt nach einem Raser-Unfall auf der Aktienstraße. Der mutmaßliche Verursacher aus Essen (28) steht bald wegen Mordes vor Gericht.



Maßnahmen der Polizei entscheidet die Politik, Subjektives Entdeckungsrisiko/ Sanktionshöhe

Mehr Personal für Verkehr?? – Höhere Bußgelder/ Fahrverbote??

Einziehung und Verwertung von Fahrzeugen??



Mehr illegale Rennen: Fast alle Raser kommen mit Bewährung davon .





Vorgehen der Polizei gegen Raser

- Laser
- Radar
- section control
- Schätzung
- 24/ 7 Messungen
- Provida/ Nachfahren
- On-board-Auswertung
- Sondereinheiten
- VU- Team- Einsatz

Geschwindigkeitsmessung mit Lichtschranken, ESO 3.0 sind fünf nebeneinander angeordnete Lichtschranken



Null Toleranz für Raser
Seit Anfang Mai 2015 kämpft die Polizei Köln mit der Ermittlungsgruppe „Rennen“ gegen illegale Rennen und die Szene in Köln und Leverkusen.

Bilanz zum erfolgreichen Einsatz des Projekts Rennen unter Beteiligung des Innenministers
Innenminister Herbert Reul hat Freitagabend (26. Juli) die Spezialisten des **Projekts Rennen** an einer Kontrollstelle in Köln-Deutz besucht. Die Polizei Köln hat dieses Projekt eingerichtet, um gezielt gegen die illegale Raser-Szene in Köln vorzugehen



Infrastrukturmaßnahmen mit dem Straßenbaulastträger und StVA

- Geschwindigkeitsbegrenzungen
- Einbauten
- Durchfahrtsbeschränkungen/ Teilentwidmung
- Einbau von „Schikanen“



Polizei Dortmund errichtet Straßensperren auf dem Wall





Präventionsmaßnahmen

- Crash- Kurs- NRW (Junge Fahrer 18 -24)



„Runter vom Gas“ DVR, DVW als Sicherheitspartner

Polizeiprävention in Berufsschulen
Verkehrsunfallprävention mit 500 Schüler/-innen in Berlin



Aufbau landesweiter Netzwerkstrukturen im Bereich Verkehrsunfallprävention (IM, MUNV, Schule, Familie)





Entdeckungsrisiko steigern

Auswertung aller in Kraftfahrzeugen erfassten digitalen Daten zur Verkehrsüberwachung im Rahmen allgemeiner Verkehrskontrollen

(wie bei gewerblichen LKW ab 3,5 t - Fahrtschreiber)



Fahrzeugdiagnose mit
OBD-Scannern /
Bluetooth/ Adapter...



Intelligenter Geschwindigkeitsassistent / ISA

Der Intelligente Geschwindigkeitsassistent (oder auch ISA; Intelligent Speed Assistance) kann die Geschwindigkeit regulieren.

Ab dem 7. Juli 2024 für alle neu zugelassenen Pkw – leider abschaltbar.

Ohne Abschaltmöglichkeit !!!

